

TARGI

FRANCZYZA 2010

Zarząd Targów Warszawskich

DZIAŁ TECHNICZNY

HANNA TYLŻANOWSKA, PROJEKT ZABUDOWY
WALDYNA FLEISCHMANN, PROJEKT GRAFIKI
TADEUSZ WÓJCIK, INSTALACJA ELEKTRYCZNA

DATA

14 - 16 października

LOKALIZACJA

Pałac Kultury i Nauki

SALA RATUSZOWA

AKTUALIZACJA

06.05.2010

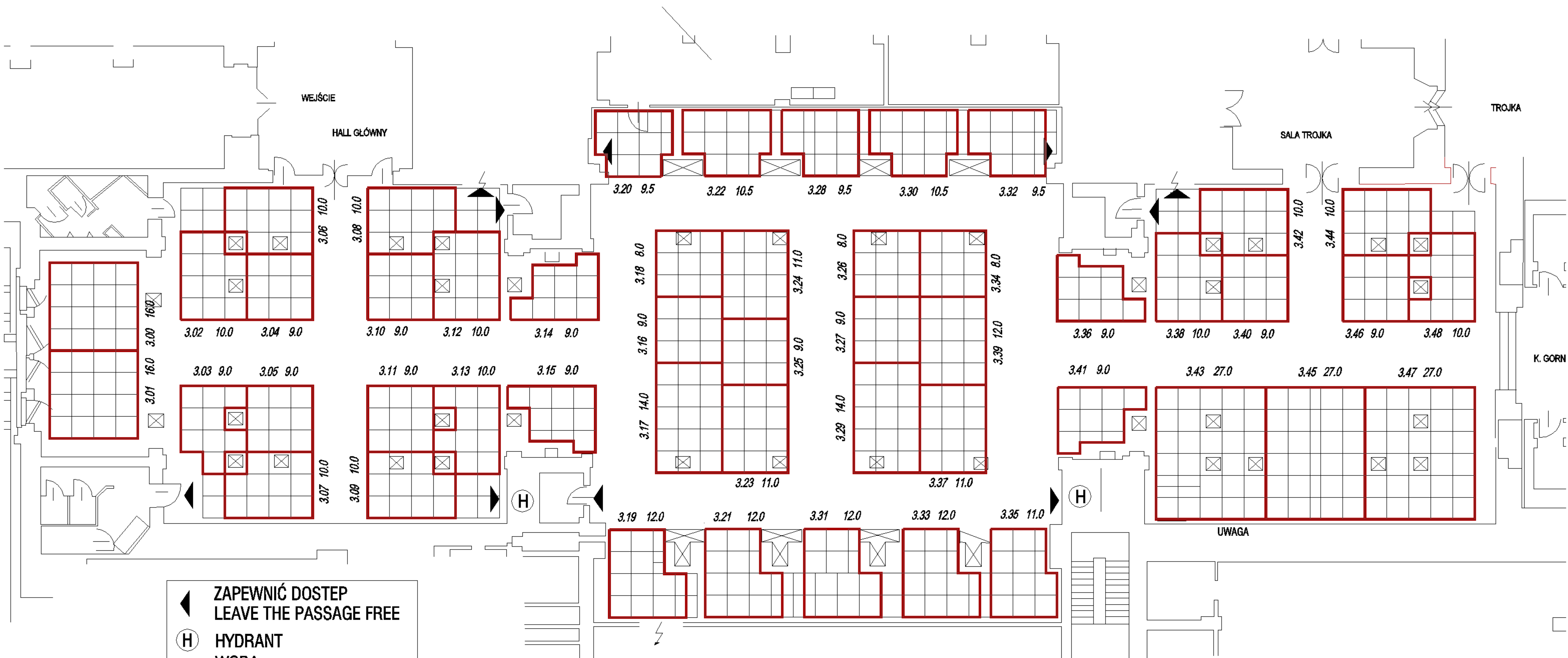


WODA
WATER



TELEFON
PHONE

1 m²



- ZAPEWNIĆ DOSTĘP
LEAVE THE PASSAGE FREE
- HYDRANT
- WODA
WATER
- ROZDZIELNIA ELEKTRYCZNA
SWITCHBOARD
- FILAR
PILLAR